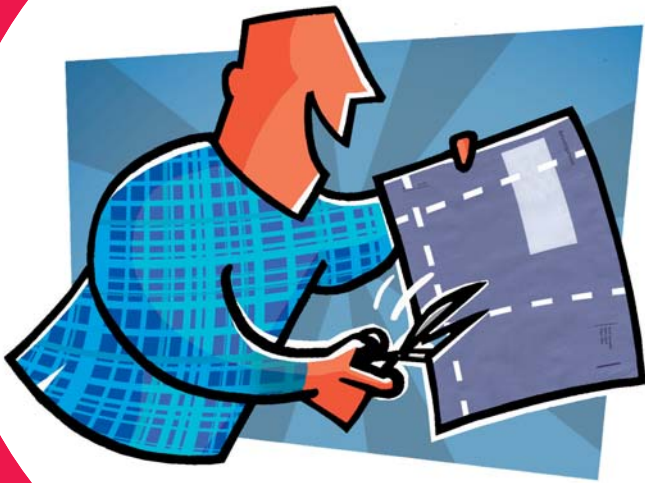


Belastinggids

ONAFHANKELIJK EN ADVERTENTIEVRIJ

2015

Praktisch naslagwerk
voor het hele jaar



Aangifte

Inkomstenbelasting 2014

- Met gratis online-aangiftehulp
- Wat is nieuw in de aangifte?

VOORDEEL & GEMAK



Beste Koop-app



De Consumentenbond biedt voor elk wat wils. En dankzij bijna 500.000 leden kunnen we een vuist maken voor consumenten en misstanden bij bedrijven aanpakken.

EXCLUSIEF VOOR LEDEN:

TESTS

24 uur per dag, 7 dagen per week online toegang tot testresultaten van ruim 2000 producten en diensten.

GIDSEN

De Consumentengids, Reisgids, Digitaalguides, Geldgids en Gezondgids bieden uitgebreide info, tests en tips. Zowel op papier als digitaal. En 100% onafhankelijk en advertentievrij.

ADVIES

Eerste hulp bij alle juridische consumentenvragen en ondersteuning om je recht te halen. Zowel telefonisch als online.

BELANGEN

Dankzij bijna 500.000 leden die achter ons staan kunnen we succesvol misstanden aanpakken bij bedrijven en in wetgeving.

Een compleet en actueel overzicht van onze dienstverlening vindt u op www.consumentenbond.nl/voordeel

CONTACT

Service & Advies: (070) 445 45 45

Internet: www.consumentenbond.nl

Contactformulier: www.consumentenbond.nl/contact

VOLG ONS OOK OP

 www.facebook.com/consumentenbond

 www.youtube.com/consumentenbond

 www.twitter.com/consumentenbond

Consumentenbond

Inhoud

Introductie

Nieuw in de aangifte	9
Hulp bij uw aangifte 2014	12
Onze online-aangiftehulp	11

1 De aangifte 15

1.1 Aangifte doen móét	15
1.1a Zelf aanvragen	15
1.1b Uitstel	15
1.1c Te laat?	15
1.1d Het aangifteprogramma van de Belastingdienst	16
1.1e Teruggaaf	16

Uw persoonlijke gegevens 16

1.2 Persoonlijke gegevens	16
1.2a Fiscaal partnerschap	16
1.2b Huwelijk	16
1.2c Samenwonen	17
1.2d Twee partners in een jaar	17
1.2e Geen twee partners tegelijk	17

Box 1: werk en woning 17

1.3 Loon, ziekwet-uitkeringen, fooien en dergelijke	17
1.3a Loon en ziekwetuitkering	17
1.3b Arbeidskorting	18
1.3c De ingehouden loonheffing	18
1.3d Totaal levensloopverlofkorting	18
1.3e Fooien, aandelenopties en andere inkomsten uit loondienst die niet onder de loonheffing vielen	18

1.4 AOW, pensioen, lijfrente, WAO, WIA, WW, Anw, bijstand en andere uitkeringen of afkoopsommen die onder de loonheffing vielen	18
---	----

1.5 Afkoopsommen lijfrente die onder de loonheffing vielen en waarover revisierente moet worden betaald	19
---	----

1.6 Vrijgestelde inkomsten als werknemer bij een internationale organisatie	19
---	----

1.7 Loon, pensioen en uitkeringen uit het buitenland	19
1.7a Loon en dergelijke uit het buitenland	19
1.7b Buitenlandse uitkeringen	19

1.8 Reisaftrek openbaar vervoer	19
1.8a Reisaftrek openbaar vervoer	19
1.8b Vergoedingen van de werkgever voor het openbaar vervoer	19

1.9 Eigen woning	19
1.9a Eigen woning (hoofdverblijf) gekocht, verkocht of verbouwd	19
1.9b Kapitaalverzekering, spaarrekening of beleggingsrecht eigen woning	20
1.9c Inkomsten en aftrekbare kosten eigen woning	21
1.9d Geen of een kleine eigenwoningschuld	24

Box 1: andere inkomsten 24

1.10 Ontvangen alimentatie en afkoopsommen daarvan	24
--	----

1.10a Ontvangen alimentatie of afkoopsommen daarvan	25
1.10b Aftrekbare kosten	25

1.11 Periodieke uitkeringen, zoals een bijdrage voor een premiekoopwoning, of afkoopsommen daarvan waarop geen loonheffing is ingehouden 25

1.11a Periodieke overheidsbijdragen voor uw eigen woning, bijvoorbeeld een bijdrage voor een premiekoopwoning	25
1.11b Overige periodieke uitkeringen en verstrekkingen, en afkoopsommen daarvan, bijvoorbeeld lijfrente-uitkeringen	25
1.11c Aftrekbare kosten	26

1.12 Resultaat uit overig werk, zoals bijverdiensten of inkomsten als freelancer, alfa-hulp, artiest of beroepssporter 26

1.12a Opbrengsten uit overig werk	26
1.12b Aftrekbare kosten	26
1.12c Te verrekenen Nederlandse loonheffing over inkomsten die vielen onder de artiesten- of beroepssportersregeling	27

1.13 Inkomsten uit het beschikbaar stellen van bezittingen aan een eigen bv of aan een onderneming van een fiscale partner 27

1.13a Opbrengsten uit het beschikbaar stellen van bezittingen	27
1.13b Aftrekbare kosten	27
1.13c Vrijstelling	27
1.13d Totale waarde onroerende zaken (niet de eigen woning)	27
1.13e Totale waarde overige zakelijke bezittingen	27
1.13f Totale waarde zakelijke schulden	27
1.13g Heeft u de activiteiten die betrekking hebben op beschikbaar gestelde bezittingen in 2014 doorgeschoven of (gedeeltelijk) gestaakt?	27

1.14 Overige inkomsten, ook van minderjarige kinderen 27

1.14a Overige inkomsten zoals het belastbare deel van een uitkering uit een kapitaalverzekering; ook van minderjarige kinderen	27
1.14b Heeft u een vrijstelling gebruikt voor een uitkering uit een kapitaalverzekering?	28

1.15 Teruggerekregen bedrag of vergoeding voor een bedrag dat in een eerdere aangifte is afgetrokken 28

Box 1: uitgaven lijfrenten e.d. 28

1.16 Uitgaven voor lijfrenten en andere inkomensvoorzieningen 28

1.16a Uitgaven voor lijfrenteverzekeringen of lijfrentespaarrekeningen	28
1.16b Premies voor andere periodieke uitkeringen	28
1.16c Premies voor vrijwillige bijdragen Algemene nabestaandenwet	29

1.17 Afkoop lijfrenten en andere negatieve uitgaven voor inkomensvoorzieningen	29	1.24g	Extra uitgaven voor kleding en beddengoed	37
1.17a Afkoopsommen van lijfrenten die niet onder de loonheffing vielen en andere negatieve uitgaven voor inkomensvoorzieningen	29	1.24h	Aanpassingen aan een woning	37
1.17b Teruggerekregen premies voor lijfrente-verzekeringen en andere periodieke uitkeringen die eerder zijn afgetrokken	29	1.24i	Andere aanpassingen	37
Box 2: aanmerkelijk belang	29	1.24j	Uitgaven voor extra gezinshulp	37
1.18 Aanmerkelijk belang	29	1.24k	Af: drempel uitgaven voor extra gezinshulp	37
1.18a Had u, eventueel samen met uw fiscale partner, in 2014 een aanmerkelijk belang?	29	1.24l	Verhoging uitgaven voor specifieke zorgkosten	37
1.18b Omschrijving soort aandeel en naam vennootschap	29	1.24m	Af: drempel specifieke zorgkosten	37
1.18c Reguliere voordelen	29	1.25 Uitgaven voor tijdelijk verblijf thuis van ernstig gehandicapten van 21 jaar of ouder	37	
1.18d Aftrekbare kosten	30	1.26 Studiekosten en andere scholingsuitgaven	38	
1.18e Overdrachtsprijs bij verkoop en dergelijke	30	1.27 Giften	38	
1.18f Verkrijgingsprijs bij verkoop en dergelijke	30	1.27a Periodieke giften	38	
1.18g Voordeel uit aanmerkelijk belang	30	1.27b Bedrag van de gewone giften	38	
Box 3: sparen en beleggen	31	1.27c Niet-aftrekbare drempel	39	
1.19 Sparen en beleggen	31	1.28 Onderhoudskosten voor rijksmonumentenpanden	39	
1.19a Gehuwden	31	1.28a Onderhoudskosten in 2014	39	
1.19b Samenwonend	31	1.28b Subsidie	39	
1.19c Minderjarige kinderen	31	1.29 Kwijtgescholden durfkapitaal	39	
1.19d Samenloop box 1, 2 en 3	31	1.30 Restant persoonsgebonden aftrek over voorgaande jaren	39	
1.19e Boxhoppen	31	Vrijstellingen en verminderingsen	39	
1.19f Overlijden van uw partner	32	1.31 In het buitenland verzekerd voor de sociale zekerheid	39	
1.20 Box 3: bezittingen	32	1.31a Was u in 2014 in Nederland verzekerd voor de AOW en de Anw?	39	
1.20a Bank- en spaartegoeden	32	1.31b Was u in 2014 in Nederland verzekerd voor de AWBZ en de Zorgverzekeringswet?	40	
1.20b Beleggingen	32	1.31c Inkomen over de periode dat u wel verzekerd was voor de AOW, de Anw en de AWBZ, maar waarover in Nederland geen premie was verschuldigd.	40	
1.20c Onroerende zaken	32	1.32 Aftrek om dubbele belasting te voorkomen	40	
1.20d Overige bezittingen	33	1.32a Box 1	40	
1.21 Box 3: schulden van u en uw fiscale partner	34	1.32b Box 2	40	
1.21a Schulden	34	1.32c Box 3	40	
Aftrekposten	34	1.33 Compensatieregeling in verband met inkomsten uit loondienst of inkomsten als artiest of sporter in België	41	
1.22 Uitgaven voor levensonderhoud van kinderen jonger dan 21 jaar	34	Bijzondere situaties	41	
1.23 Betaalde partneralimentatie en andere onderhoudsverplichtingen	35	1.34 Afgezonderd particulier vermogen, zoals een trust of bepaalde particuliere fondsen	41	
1.23a Periodieke betalingen van alimentatie en losse aanvullingen daarop	35	1.34a Heeft u vermogen ondergebracht in een afgezonderd particulier vermogen (APV)?	41	
1.23b Een afkoopsom van alimentatie	35	1.35 Te conserveren inkomen, zoals pensioen- of lijfrenteaanspraken die u in 2014 in het buitenland onderbracht	42	
1.23c Betalingen voor de verrekening van bijvoorbeeld pensioenrechten	35	Te verrekenen bedragen	42	
1.23d Bijstand die de Sociale Dienst aan een ex-echtgenoot gaf en op u verhaalde	35	1.36 Ingehouden kansspelbelasting	42	
1.23e Andere onderhoudsverplichtingen, zoals pensioenbetalingen aan vroeger huispersoneel	35	1.37 Ingehouden dividendbelasting	42	
1.23f Gegevens van de persoon aan wie u in 2014 alimentatie of andere onderhoudsverplichtingen heeft betaald	35	1.38 Bronheffing die is ingehouden op de rente over spaartegoeden	42	
1.24 Specifieke zorgkosten	36	1.39 Verliezen uit vorige jaren	42	
1.24a Genees- en heelkundige hulp	36	1.39a Nog te verrekenen verliezen uit werk en woning (box 1) van 2005 t/m 2013	42	
1.24b Reiskosten ziekenbezoek	36	1.39b Nog te verrekenen verliezen uit aanmerkelijk belang (box 2) van 2005 t/m 2013	42	
1.24c Medicijnen op doktersvoorschrift	36	1.39c Nog te verrekenen belastingkorting voor verlies uit aanmerkelijk belang van 2005 t/m 2012	42	
1.24d Bepaalde hulpmiddelen	37			
1.24e Vervoer	37			
1.24f Dieet op voorschrift van dokter of diëtist	37			

1.40	Voorlopige aanslag inkomstenbelasting en premie volksverzekeringen 2014	43	2.13	Ontbinding niet-huwelijks samenlevingsverband	51
1.40a	Bedrag betaald via voorlopige aanslag inkomstenbelasting en premie volksverzekeringen 2014	43	2.14	Overdragen van vermogen	52
1.40b	Bedrag ontvangen via voorlopige aanslag inkomstenbelasting en premie volksverzekeringen 2014	43	2.14a	Vrijstellingen en tarieven	52
1.40c	Bedrag betaald via voorlopige aanslag inkomensafhankelijke bijdrage Zorgverzekeringswet (2014)	43	2.14b	Schuldigerkenning uit vrijgevigheid (schenken op papier)	54
	Heffingskortingen	43	2.15	AOW-gerechtigde leeftijd bereiken	55
	Verdeling	43	2.15a	Het hele jaar de AOW-leeftijd	55
	Zorgverzekeringswet	43	2.15b	In 2014 AOW-leeftijd bereikt	56
1.41	Inkomensafhankelijke bijdrage Zorgverzekeringswet	43	2.16	Overlijden	56
			2.16a	Wie doet aangifte over welke inkomsten?	56
			2.16b	Fiscaal partnerschap in jaar van overlijden	57
2	Uw persoonlijke situatie	44	3	Loon en pensioen	58
2.1	Inleiding	44	3.1	Inleiding	58
2.2	Van geboorte tot 18 jaar	44	3.2	Loon uit dienstbetrekking	58
2.3	18 worden	44	3.2a	Wat behoort tot uw loon?	58
2.4	Studeren	44	3.2b	Bijzonder loon	58
2.5	Zelfstandig gaan wonen	44	3.3	Fiscaal voordelige beloningsvormen	59
2.6	Samenwonen	45	3.3a	Werkkostenregeling	59
2.7	Trouwen	45	3.3b	Vergoedingen en verstrekkingen	62
2.7a	Gevolgen voor vermogen	45	3.3c	Aandelenopties	62
2.7b	Fiscaal partnerschap	45	3.3d	Renteloze of laagrentende leningen	62
2.8	Fiscaal partnerschap	46	3.3e	Spaarloonregeling	62
2.8a	Deel van het jaar partnerschap	46	3.3f	Aanspraken	62
2.8b	Meer partners	46	3.3g	Levensloopregeling	63
2.8c	Het einde van het partnerschap	46	3.3h	Talent uit buitenland	64
2.9	Gevolgen fiscaal partnerschap	47	3.4	Afvloeiing en ontslag	64
2.9a	Verdelen van inkomsten en vermogen	47	3.4a	Schadeloosstellingen	64
2.9b	Slechts één eigen woning	47	3.4b	Smartegeld	65
2.9c	Invloed op drempels	47	3.4c	Beëindigingsverhogingen en boetes	65
2.9d	Vrijstelling in box 3 voor oude kapitaalverzekeringen	47	3.5	Complicaties bij loon uit dienstbetrekking	65
2.9e	Teruggaaf heffingskortingen bij onvoldoende inkomen	47	3.5a	Uw arbeid blijkt achteraf in dienstbetrekking te zijn verricht	65
2.9f	Alleenstaande-ouderkorting	47	3.5b	Fictieve dienstbetrekkingen	65
2.10	Minderjarige (stief-/pleeg)kinderen	47	3.5c	Loonheffing wel ingehouden, maar niet afgedragen	66
2.10a	Inkomenstoerekening	47	3.6	Reiskosten woning-werk	66
2.10b	Overige fiscale gevolgen minderjarige kinderen	48	3.6a	De vaste aftrek voor openbaar vervoer	66
2.11	Echtscheiding	48	3.6b	U krijgt een reiskostenvergoeding van uw werkgever	67
2.11a	Overzicht gevolgen	48	3.7	De fiets	67
2.11b	Einde fiscaal partnerschap	48	3.8	De auto	68
2.11c	Geen inkomenstoerekening meer	49	3.8a	Auto van de zaak	68
2.11d	Heffingskortingen	49	3.8b	Zakelijk gebruik privéauto	70
2.11e	Partneralimentatie	49	3.8c	Carpool	71
2.11f	Onderhoudsverplichting jegens kinderen	49	3.8d	Parkeren	71
2.11g	De echtelijke woning	49	3.8e	Privégebruik motorfiets	71
2.11h	Verdeling van het huwelijksvermogen	50	3.9	Uitkeringen en pensioenen	71
2.11i	Pensioenen	49	3.9a	Uitkeringen onder inhouding van loonheffing	71
2.11j	Aftrekbare kosten	51	3.9b	Pensioenen	72
2.11k	DigiD wijzigen en nieuw bankrekening-nummer doorgeven	51	4	De eigen woning	73
2.12	Eenoudergezinnen	51	4.1	De eigenwoningregeling	73
2.12a	Co-ouders	51	4.1a	Wat is een eigen woning?	73
			4.1b	Het eigenwoningforfait	76
			4.1c	Andere voordelen uit eigen woning onbelast	77
			4.1d	Kostenaftrek voor de eigen woning	77

4.1e	Niet alleen renteaftrek bij hypothecaire geldlening	78	5	Andere inkomsten	108
4.1f	Renteaftrek alleen voor leningen voor de eigen woning	78	5.1	Inleiding	108
4.1g	Enkele beperkingen van kostenaftrek	81	5.2	Ontvangen alimentatie en afkoopsommen	108
4.1h	De bijleenregeling	83	5.2a	Alimentatie in de vorm van woongenot woning	108
4.1i	Overgangsrecht voor leningen gesloten vóór en na 1 januari 2013	87	5.2b	Aftrekbare kosten	108
4.1j	Leningen gesloten na 1 januari 2013	89	5.3	Periodieke uitkeringen en afkoopsommen	109
4.1k	Depotrente (nieuwbouwdepot)	95	5.3a	Lijfrente-uitkeringen en afkoopsommen	109
4.1l	Aftrek bij geen of geringe eigenwoningschuld	95	5.3b	Aftrekbare kosten	111
4.2	Kapitaalverzekering eigen woning	97	5.3c	Overheidsbijdragen eigen woning	111
4.2a	Voorwaarden kapitaalverzekering eigen woning	97	5.4	Resultaat uit overige werkzaamheden	112
4.2b	Vrijstelling kapitaalverzekering eigen woning	97	5.4a	Soorten inkomsten	112
4.2c	Vrijstelling en schuld eigen woning	98	5.4b	Bijzondere soorten resultaat uit overige werkzaamheden	112
4.2d	Gehuwden en andere fiscale partners	98	5.4c	Resultaatbepaling	114
4.2e	Vrijstellingen oud-regimekapitaalverzekering	98	5.5	Ter beschikking stellen vermogensbestanddelen	116
4.2f	Vrijstelling eenmaal per leven	98	5.5a	Bepaling van het resultaat	117
4.2g	Uitkeringen bij overlijden	98	5.6	Overige inkomsten	117
4.2h	Samenloop vrijstellingen met spaarrekening eigen woning en beleggingsrecht eigen woning	98	5.6a	Rente en huur van vóór 1 januari 2001	117
4.2i	Fictieve uitkeringen	98	5.6b	Belast deel van uitkering uit kapitaalverzekering	117
4.2j	Verkoop eigen woning	99	5.7	Terugontvangen bedrag of vergoeding voor een eerder afgetrokken bedrag	118
4.2k	Koppelen ná 2001	99	6	Aftrek premies lijfrente	119
4.2l	Overgangsregeling voor kapitaalverzekeringen na 1 januari 2013	100	6.1	Lijfrentes	119
4.3	Banksparen	100	6.2	Toegestane lijfrentevormen	119
4.3a	Spaarrekening eigen woning	100	6.2a	Algemene voorwaarden	119
4.3b	Beleggingsrecht eigen woning	103	6.2b	Toegestane lijfrentes	120
4.3c	Omzetten spaarrekening eigen woning, beleggingsrecht eigen woning en kapitaalverzekering eigen woning	103	6.2c	Combinaties van lijfrentes	120
4.3d	Overgangsrecht voor spaar-/beleggingsrekeningen ná 1 januari 2013	103	6.2d	Omzetten lijfrente	120
4.4	Verhuur van de eigen woning	103	6.3	Aftrek van premies	121
4.4a	Tijdelijke verhuur	103	6.3a	Jaarruimte	121
4.4b	Duurzame verhuur	103	6.3b	Reserveringsruimte	121
4.4c	Verhuur van een deel van de eigen woning	103	6.4	U heeft te veel premies betaald	121
4.4d	Verhuur aan ex-echtgenoot tijdens eerste twee jaar na scheiding	104	6.5	Tijdstip van aftrek	122
4.5	Gratis ter beschikking stellen	104	6.5a	Verzuimde premieaftrek	122
4.6	Meer eigenaren/ongetrouwd samenwonenden	104	6.6	Oude lijfrentepolissen	122
4.7	Eén eigenaar, meer gebruikers	104	6.7	Lijfrentesparen of -beleggen	122
4.8	De tweede woning	104	6.8	Toegestane uitkeringen lijfrentesparen of -beleggen	122
4.8a	Woning in aanbouw	104	6.8a	Oudedagsuitkeringen	122
4.8b	Twee woningen bij verhuizing	104	6.8b	Nabestaandenuitkering	123
4.8c	Leegstaande woning na echtscheiding	105	6.8c	Tijdelijke oudedagsuitkering	123
4.8d	Woning voor uw ouders of kinderen	105	6.9	Omzetting van lijfrentevormen	123
4.8e	Tweede woning in het buitenland	106	7	Sparen en beleggen	124
4.9	Kamerverhuur	106	7.1	Inleiding	124
4.10	Overheidsbijdragen eigen woning	106	7.2	Wat behoort tot uw vermogen?	124
4.11	Werkruimte in de eigen woning	106	7.2a	Bezittingen	125
4.11a	Woning behoort tot privévermogen	106	7.2b	Schulden	125
4.11b	Woning staat op de resultaatbalans	107	7.2c	Verkrijgingen krachtens erfrecht	126
4.11c	Woning is gesplitst	107	7.2d	Partners en kinderen	127
			7.2e	Grensoverschrijdende situaties	127
			7.3	Heffingvrij vermogen	128
			7.3a	Hoogte heffingvrij vermogen	128
			7.3b	Ouderentoeslag	128
			7.4	Vrijstellingen	128
			7.4a	Bos- en natuurterreinen en landgoederen	128
			7.4b	Voorwerpen van kunst en wetenschap	128
			7.4c	Rechten op roerende zaken krachtens erfrecht	129

7.4d	Bepaalde rechten	129	8.6h	Studiefinanciering	151
7.4e	Contant geld en dergelijke	129	8.6i	Voorbeelden aftrek studiekosten	151
7.4f	Spaarloonregeling/levensloopregeling	129	8.6j	Lening voor studiekosten	152
7.4g	Kortlopende termijnen van inkomsten en verplichtingen	129	8.7	Aftrekbare giften	152
7.4h	Groene beleggingen	130	8.7a	Losse giften	152
7.5	Waardering bezittingen en schulden	130	8.7b	Periodieke giften	153
7.5a	Woningen anders dan de eigen woning/ hoofdverblijf	130	8.7c	Giften in de vorm van renteloze leningen	154
7.5b	Overige onroerende zaken	131	8.7d	Giften en partnerschap	154
7.5c	Huurrechten	132	8.8	Monumentenwoning	154
7.5d	Effecten	132	8.8a	Aftrek onderhoudskosten	154
7.5e	Vorderingen	132	8.9	Kwijtgescholden durfkapitaal van u en uw fiscale partner	155
7.5f	Spaarbewijzen	132	8.10	Restant persoonsgebonden aftrekposten voorafgaande jaren	155
7.5g	Periodieke uitkeringen	132	8.11	Negatieve persoonsgebonden aftrekposten	155
7.5h	Genotsrechten/blooteigendom	134	9	Verdelen	156
7.6	Boxhoppen	136	9.1	Inleiding	156
7.7	Overgangsmaatregelen	136	9.2	Wie kunnen verdelen?	156
7.7a	Lopende en gerijpte termijnen van huren, pachten en rente	136	9.2a	Hele jaar fiscaal partner	156
7.7b	Participatiemaatschappijen	137	9.2b	Gedeelte van het jaar fiscaal partner	156
7.8	Kapitaalverzekeringen	137	9.3	Wat valt er te verdelen?	157
7.8a	Hoofdlijnen	137	9.4	De gevolgen van verdelen	157
7.8b	Kapitaalverzekering in box 3	137	9.4a	Tariefvoordeel	157
7.8c	Overgangsregelingen	137	9.4b	Ouderenkorting	157
7.8d	Samenloopbepalingen	138	9.4c	Ouderentoeslag box 3	158
8	Aftrekposten	139	9.4d	Aanslaggrens	158
8.1	Inleiding	139	9.4e	Schuiven met persoonsgebonden aftrekposten	158
8.1a	Hoe wordt er afgetrokken?	139	9.4f	Toeslagen	159
8.2	Betaalde alimentatie	139	9.5	Na het einde van het partnerschap	159
8.2a	Partneralimentatie	139	10	Tarieven en heffingskortingen	160
8.2b	De eigen woning	140	10.1	Inleiding	160
8.3	Uitgaven voor levensonderhoud van kinderen	140	10.2	Tarieven	160
8.3a	Voorwaarden	141	10.2a	Tarief in box 1	160
8.3b	Aftrekbedrag	142	10.2b	Tarief in box 2	160
8.3c	Mate van onderhouden	142	10.2c	Tarief in box 3	160
8.3d	Aftrek levensonderhoud en fiscaal partnerschap	142	10.3	Heffingskortingen	161
8.4	Uitgaven voor specifieke zorgkosten	142	10.3a	Algemene heffingskorting	161
8.4a	Toerekening en samenvoeging specifieke zorgkosten	142	10.3b	Arbeidskorting	162
8.4b	Niet-aftrekbare drempel	143	10.3c	Werkbonus voor lage inkomens	162
8.4c	Kring van verwanten	143	10.3d	Inkomensafhankelijke combinatiekorting	163
8.4d	Welke kosten mogen worden afgetrokken?	143	10.3e	Ouderschapsverlofkorting	163
8.4e	Bevalling	147	10.3f	Alleenstaande-ouderkorting	163
8.4f	Verhoging bepaalde ziektekosten	148	10.3g	Jonggehandicaptenkorting	164
8.4g	Verzilveringsregeling (TSZ)	148	10.3h	Ouderenkorting	164
8.5	Weekenduitgaven voor gehandicapten	149	10.3i	Alleenstaande-ouderenkorting	164
8.6	Scholingsuitgaven	149	10.3j	Levensloopverlofkorting	164
8.6a	Wat zijn scholingsuitgaven?	149	10.3k	Extra heffingskorting groene beleggingen	164
8.6b	Toerekening partners	150	10.3l	Tijdelijke heffingskorting voor vroeggepensioneerden	164
8.6c	Studiekosten moeten voor uw rekening komen	150	10.3m	Wijze van uitbetaling	164
8.6d	Vooruitbetaalde studiekosten	150	10.4	Middeling	165
8.6e	Welke studiekosten zijn aftrekbaar?	150	10.5	Hardheidsclausule	166
8.6f	Welke studiekosten zijn niet aftrekbaar?	150	10.6	Rekenvoorbeeld	166
8.6g	Niet-aftrekbare drempel en maximum	151	11	Na de aangifte	168
			11.1	Inleiding	168

11.2	Correctie op de aangifte	168	12.8	Bezwaar en beroep	182
11.2a	U corrigeert uw aangifte zelf	168	13	Cijfers en wijzigingen voor 2015	183
11.2b	Fiscus corrigeert uw aangifte	168	13.1	Inleiding	183
11.3	Teruggaaf vóór 1 juli 2015	168	13.2	Verhoging AOW-leeftijd	183
11.4	Voorlopige teruggaaf	168	13.3	Box 1: werk en woning	183
11.4a	Aftrekposten	169	13.3a	Tarief inkomsten uit werk en woning	183
11.4b	Heffingskortingen	169	13.3b	Loon	183
11.4c	Aanvraag	169	13.3c	Eigen woning	184
11.5	De aanslaggrens	169	13.3d	Lijfrentepremies	185
11.6	Soorten aanslagen	170	13.3e	Uitgaven voor specifieke zorgkosten	185
11.6a	Voorlopige aanslag	170	13.3f	Aftrek levensonderhoud voor kinderen	185
11.6b	Definitieve aanslag	170	13.3g	Weekenduitgaven gehandicapten	185
11.6c	Navorderingsaanslag	170	13.4	Box 2: aanmerkelijk belang	185
11.6d	Conserverende aanslag	172	13.4a	Tarief in box 2	185
11.7	Bezwaar, beroep en cassatie	173	13.5	Box 3: sparen en beleggen	186
11.7a	Bezwaar	173	13.5a	Heffingvrij vermogen	186
11.7b	Vergoeding kosten bezwaarfase	173	13.5b	Ouderentoeslag	186
11.7c	Beroep bij de rechtbank	174	13.5c	Schuldendrempel	186
11.7d	Hoger beroep bij gerechtshof	174	13.5d	Vrijstelling groene beleggingen	186
11.7e	Cassatie	175	13.5e	Kleine overlijdensverzekering	186
11.7f	Kostenvergoeding	175	13.5f	Vrijstelling contant geld	186
11.8	Betaling van aanslagen, heffings- of belastingrente en invorderingsrente	175	13.6	Heffingskortingen	186
11.8a	Betaling van aanslagen	175	13.6a	Wijzigingen in de heffingskortingen	186
11.8b	Belastingrente	176	13.7	Uitstel van betaling	187
11.8c	Invorderingsrente	178	13.8	Inkeerregeling	187
12	Toeslagen	179	13.9	Schenkbelasting	187
12.1	Inleiding	179	13.10	Toeslagen	187
12.2	Toeslagpartner	179	13.11	Inkomensafhankelijke bijdrage Zorgverzekeringswet	187
12.3	Zorgtoeslag	179	13.11a	Maximale bijdrage-inkomen	187
12.4	Kindgebonden budget	180	13.11b	Percentage inkomensafhankelijke bijdrage	187
12.5	Huurtoeslag	180	Register	188	
12.6	Kinderopvangtoeslag	181			
12.7	Voorschot en afrekening	181			

Colofon

De *Geldgids* is een publicatie van de Consumentenbond, Enthovenplein 1, Postbus 1000, 2500 BA Den Haag, telefoon (070) 445 45 45, fax (070) 445 44 93, www.consumentenbond.nl

De *Belastinggids 2015* is een speciale uitgave van de *Geldgids* van de Consumentenbond, nr. 1 januari 2015

Auteur Mr. Marjan Langbroek

Redactie Reinout van der Heijden (hoofd-redacteur), Georgie Dom (eindredactie), Wilma Nijdam

Verder werkten mee Mr. Peter Constandse, Nelleke Rookmaker

Illustraties Roel Ottow

Uitgever Dieneke Hengeveld

Vormgeving en prepress PUUR Publishers

Marketing Anne Marie van der Horst, Shanaz Ishaak

Druk Senefelder Misset, Doetinchem
ISBN 978 905951 3051

Copyright © 2015 Consumentenbond, Den Haag

Alle rechten zijn voorbehouden. Niets uit deze uitgave mag worden vermenigvuldigd, opgeslagen in een geautomatiseerd gegevensbestand of openbaar gemaakt in enige vorm of enige wijze, hetzij elektronisch, mechanisch of door fotokopieën, opnamen of op enige andere manier, zonder voorafgaande schriftelijke toestemming van de uitgever.

Let op

Deze *Belastinggids* behandelt algemene informatie, voortvloeiend uit vragen in de aangifte inkomstenbelasting. Het is helaas niet mogelijk u via onze ledenservice met persoonlijke adviezen van dienst te zijn. Wel kunt u als u lid bent via de website (www.consumentenbond.nl/belastingaangifte, 'Vraag de expert') een vraag stellen aan de auteur van deze *Belastinggids*. Bovendien kunt u op deze website voor een antwoord op overige vragen rondom de aangifte ter rade gaan.

De *Belastinggids 2015* is met de grootste zorg tot stand gekomen. De Consumentenbond kan echter geen aansprakelijkheid aanvaarden voor fouten en/of onvolledigheden met betrekking tot de inhoud van deze gids.

Nieuw in de aangifte

Door Marjan Langbroek

Een overzicht van de zaken die in de aangifte inkomstenbelasting zijn gewijzigd ten opzichte van vorig jaar.



HET INDIENEN VAN DE AANGIFTE

In 2014 deed circa 10% van alle aangifteplichtigen de aangifte inkomstenbelasting vóór 1 maart. Dat kan dit jaar niet meer. De aangifte kan op zijn vroegst op 1 maart worden ingediend. Daardoor kunnen zoveel mogelijk aangiftes vooringevuld worden ingediend. De uiterste inleverdatum is 1 mei. Levert u uw aangifte vóór 1 april in, dan heeft u de garantie dat u uw geld vóór 1 juli terugkrijgt of dat u vier maanden uitstel van betalen krijgt.

RENTEAFTREK EIGEN WONING

Dit aangiftejaar is er geen wijziging in het systeem van de renteaftrek. Maar helemaal zonder kleerscheuren komt de renteaftrek er toch niet van af. Voor zover aftrekbare kosten van de eigen woning worden belast in de vierde belastingschijf van 52%, gaat er van het tarief 0,5% af, zodat de aftrek een belastingteruggave van 51,5% geeft. De vierde schijf begint bij een belastbaar inkomen uit werk en woning van €56.531.

Belastbare inkomen
 Uw belastbare inkomen uit werk en woning bedraagt €61.000 vóór aftrek van de negatieve inkomsten uit de eigen woning, bestaande uit €3000 eigenwoningforfait en €14.000 aftrekbare kosten. In eerste instantie wordt de belasting over de aftrekpost gewoon tegen het normale tarief berekend. Vervolgens wordt er 0,5% van de aftrekbare kosten eigen woning in de vierde belastingschijf opgeteld bij de oorspronkelijke belasting. Dat is in dit geval 0,5% van (€61.000 - €56.531 =) €4469, dat is €22.

De aftrek over het saldo van de inkomsten uit eigen woning valt voor de meeste huiseigenaren lager uit in 2014. Het eigenwoningforfait steeg voor de meeste woningen van 0,6 naar 0,7% van de WOZ-waarde.

TARIEF AANMERKELIJK BELANG

Het normale tarief voor aanmerkelijk-belangwinst is 25%. In 2014 geldt eenmalig een verlaagd tarief van 22% over de eerste €250.000 winst uit aanmerkelijk belang. Fiscale partners kunnen dit bedrag verdubbelen door aan ieder van hen €250.000 inkomsten toe te rekenen. Over het meerdere is gewoon 25% verschuldigd.

VERHOGEN AOW-LEEFTIJD

Sinds 2013 wordt de AOW-leeftijd in jaarlijkse stappen verhoogd naar 67 jaar. In 2014 was de AOW-leeftijd precies twee maanden na uw 65^e verjaardag. Veel fiscale regelingen zijn afhankelijk van het bereiken van de AOW-leeftijd. Wij noemen het tarief voor AOW-plussers, het recht op en de hoogte van de heffingskortingen, de ouderentoeslag (verhoging van het heffingvrije vermogen in box 3), de verhoging van de specifieke zorgkosten, de ingangsdatum van lijfrente-uitkeringen en de aftrek van lijfrentepremies. U vindt dat in deze gids duidelijk aangegeven.

JAARRUIMTE AFTREK LIJFRENTEPREMIES

Hoeveel premies voor een lijfrente u kunt aftrekken, wordt bepaald door de jaarruimte. Deze wordt berekend door het toepassen van een formule waarin het pensioentekort wordt berekend op basis van de AOW-leeftijd. Door de aanpassing daarvan is ook deze formule gewijzigd. De premiegrondslag mocht vorig jaar nog met 17% worden vermenigvuldigd; voor de aftrek over 2014 is dat met 15,5%. De factor A (pensioenopbouw via de werkgever) kende vorig jaar een vermenigvuldigingsfactor van 7,5. Dit jaar is dat 7,2.

ONTSLAGVERGOEDING

Tot 1 januari 2014 kon u een ontslagvergoeding onderbrengen in een stamrecht bij een verzekeringsmaatschappij, bank of een eigen bv. Zo werd de belastingheffing uitgesteld totdat de termijnen worden uitgekeerd. Dit staat bekend als de stamrechtvrijstelling. Per 1 januari 2014 is deze stamrechtvrijstelling vervallen: de volledige ontslagvergoeding is direct en volledig aan belastingheffing onderworpen (in box 1). Heeft u in het verleden (tot uiterlijk 15 november 2013) gebruik-